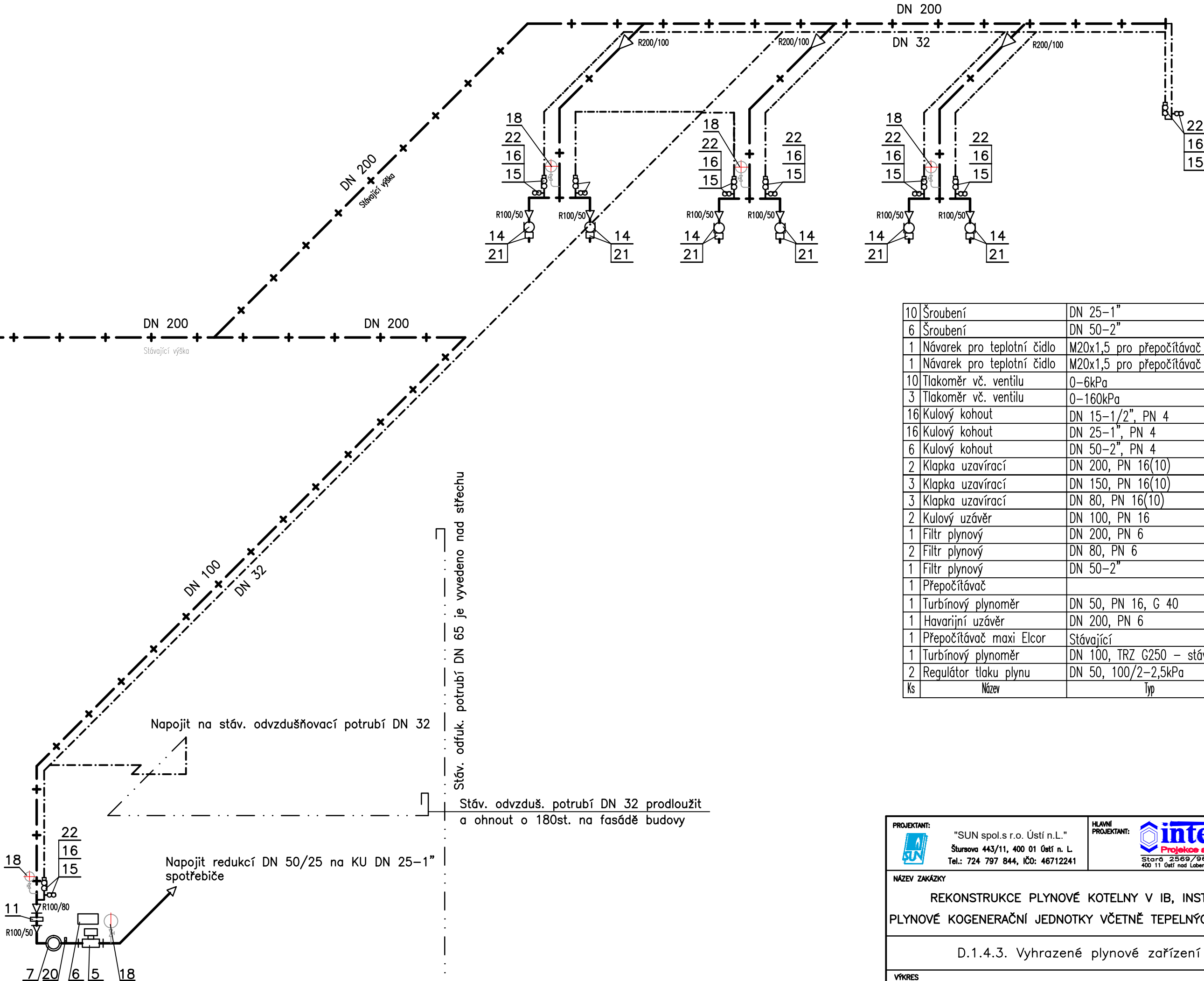
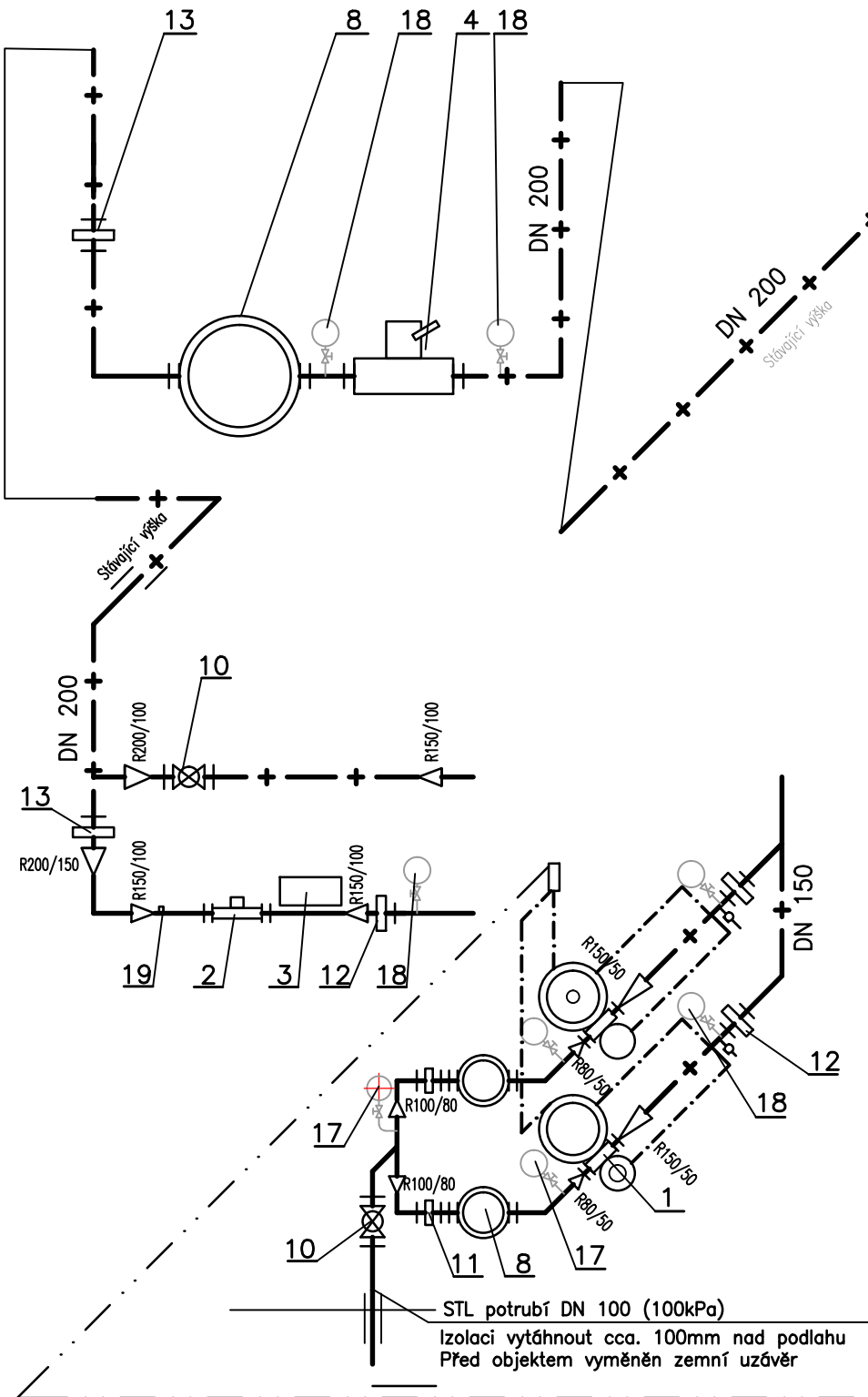


POTRUBÍ A DÍLY MAT. L 245NE
ZAŘÍZENÍ ULOŽENO NA KONZOLÁCH SE TRMENY, KTERÉ JSOU PEVNĚ PŘICHYCENY
K NOSNÉ KONSTRUKCI STAVENNÍ ČÁSTI OBJEKTU.
POTRUBÍ JE OPATŘENO ZÁKLADNÍM A VRCHNÍM NATĚREM (CELKEM VE TŘECH VRSTVÁCH).
ZAŘÍZENÍ BUDE UZEMNĚNO.



10	Šroubení	DN 25-1"	22
6	Šroubení	DN 50-2"	21
1	Návarek pro teplotní čidlo	M20x1,5 pro přepočítávač	20
1	Návarek pro teplotní čidlo	M20x1,5 pro přepočítávač	19
10	Tlakoměr vč. ventilu	0-6kPa	18
3	Tlakoměr vč. ventilu	0-160kPa	17
16	Kulový kohout	DN 15-1/2", PN 4	16
16	Kulový kohout	DN 25-1", PN 4	15
6	Kulový kohout	DN 50-2", PN 4	14
2	Klapka uzavírací	DN 200, PN 16(10)	13
3	Klapka uzavírací	DN 150, PN 16(10)	12
3	Klapka uzavírací	DN 80, PN 16(10)	11
2	Kulový uzávěr	DN 100, PN 16	10
1	Filtr plynový	DN 200, PN 6	9
2	Filtr plynový	DN 80, PN 6	8
1	Filtr plynový	DN 50-2"	7
1	Přepočítávač		6
1	Turbínový plynoměr	DN 50, PN 16, G 40	5
1	Havarijní uzávěr	DN 200, PN 6	4
1	Přepočítávač maxi Elcor	Stávající	PPD 3
1	Turbínový plynoměr	DN 100, TRZ G250 - stávající	PPD 2
2	Regulátor tlaku plynu	DN 50, 100/2-2,5kPa	1
Ks	Název	Typ	Poznámka Poz.

PROJEKTANT: "SUN spol.s r.o. Ústí n.L." Štursova 443/11, 400 01 Ústí n. L. Tel.: 724 797 844, IČO: 46712241	HLAVNÍ PROJEKTANT: intecon Projekce a inženýring Stará 2569/96 400 11 Ústí nad Labem Tel:+420 475 315 980 Fax:+420 475 315 999	VYPRACOVAL: Z. NITKA KRESLIL: Canon IPF STUPEŇ: DPPS INVESTOR: VŠE v Praze nám. W. Churchila 1938/4 130 67 Praha 3 - Žižkov MÍSTO: Praha - Žižkov DATUM: 11/2024 MĚŘÍTKO: - - Č. VÝKRESU: D.1.4.3.3
NÁZEV ZAKÁZKY REKONSTRUKCE PLYNOVÉ KOTELNY V IB, INSTALACE PLYNOVÉ KOGENERACNÍ JEDNOTKY VČETNĚ TEPELNÝCH ČERPADEL D.1.4.3. Vyhrazené plynové zařízení VÝKRES Prostor. zobrazení		